

保育園・幼稚園の先生方のための

【夏期特別研修・連日開催】

夏の森のようちえん

自然遊びと野外保育のためのリスクマネジメント実践
指導者養成研修会のご案内

～表現活動 造形編～

<対象者>

- 自然体験や野外保育の充実をお考えの園や担当者
- 自然体験を保育に取り入れたいが、不安に思っている方
- 野外保育を一から学びたい方

企画主旨

保育園や幼稚園の先生方にも、園庭や公園を利用して自然の遊びを日々の保育の中で実践して頂きたく、「夏の森のようちえん指導者養成研修会」を企画致しました。

自然体験を実施する準備や心構えから、具体的に自然遊びを工夫し発見する方法、雨天時のプログラム対応、リスクマネジメントに加え、今回は、自然あそびを造形あそびに展開し、表現していく楽しさをお伝えします。保育現場に自然体験活動を効果的に取り入れ、自然あそびと日々の保育の橋渡しをスムーズに行うためのノウハウをお伝え致します。



<この研修で身につけていただきたいこと…>

- ① 自然あそびから造形表現への展開
- ② 園庭や近所の公園でも出来る自然あそびのノウハウ
- ③ 子どもと自然とのつなげ方
- ④ 子どもの好奇心をかきたてる導入
- ⑤ 自然遊びが及ぼす子どもの育ちの効果の確認
- ⑥ 野外プログラムの組み立て方
- ⑦ 野外保育でのチームプレー
- ⑧ 野外での危険予測(リスクマネジメント)
- ⑨ 遠足への応用

第7回 夏の森のようちえん指導者養成研修会

2010年7月3日(土)

対象: 保育士及び幼稚園教諭、園での野外保育の指導担当される方 等

定員: 30名(最少催行人数 10名)

参加費: 1人10,500円(税込・保険料・指導料・教材費込み)

※別途テキスト代 1,000円

※集合場所までの交通費は、各自自己負担となります。

※7月4日(日)両日ご参加の方は、合計金額より2,000円割引となります。

開催場所: 埼玉県狭山市 稲荷山公園

※最寄駅=西武池袋線「稲荷山公園駅」下車
徒歩1分 池袋から急行で約40分

集合: AM10:00 現地: 稲荷山公園

解散: PM16:30 現地: 稲荷山公園

申込方法: 別紙お申込用紙にご記入の上 FAX でお申込下さい。



主催&お申込み先



NPO 法人
NAFI 子育て環境支援センター(担当: 袋井)
〒358-0054 埼玉県入間市野田 1188-3
<http://www.nafi.jp>

TEL.04-2932-8734
FAX.04-2931-4551
Mail:nafi@athena.ocn.ne.jp

後援

KoDoMoKen
株式会社こども保育環境研究所

プログラム内容

※雨天の場合は雨天対応プログラムに変更になります。

10:00 参加者集合 講師・スタッフ紹介

10:30 **自然との向き合い方・自然への導入の仕方**

公園内にあるシンボルツリーとの触れ合いタイム

子どもと保育者と自然をつなぐ方法

- 触れ合い遊び
- 森の動物パペット劇場

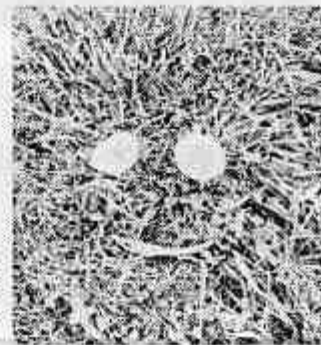
夏の自然 発見・探検遊びの方法

- 夏のお顔を見つけよう！
～森の展覧会～

丸型に形取った画用紙に目玉を書き込み、公園に隠れているお顔を見つけにいきます。大きな額を用意して、はめ込めば森の展覧会の始まりです。



子どもの動線を考えたロープの電車



森の展覧会～森のライオン～



森の展覧会～ニコニコさん～

12:30 昼食
お弁当バスの歌(手遊び)

13:00 **自然あそびから表現活動へつなぐ～造形編～**

グループワークショップ

- 森の作品展

夏の公園にある自然物(枝・葉っぱなど)を活用して、グループ毎に想像上の生き物を製作します。様々な造形を楽しみましょう。気づかせる声掛けを少し変えるだけで、自然との関わり方や見方を変えることができます。普段は通り過ぎてしまっているものとの向き合い、そこから感じたことを自然物で形にして表現します。



グループワークショップ

15:00 NAFA より講評
「自然遊び」のためのテキスト配布

16:00 閉校式
修了証授与

16:30 散会



表現活動～造形～

子ども自身の心のかたで次への生き生きとした
行動力・生活力につなげていくための
プログラムデザイン



「森のようちえんを運営するにあたり大切にしていること」デザインシートを用いて実践的にお伝えいたします。

～NAFAの森のようちえんとは～



近年、都市開発が急速に進み、便利で快適な生活が保障された反面、昔ながらの異年齢で外で群れて遊ぶ十分な広場も無く、子どもたちの自発的で創造的な遊び環境が失われてきました。NAFAでは、「子どもが育つ環境」に「自然との関わり」がとても有益であると確信し、NAFA 森のようちえんを開発しております。生活圏にある身近な公園でも、季節の移ろいの中で、小さな自然の営みに気付かせることも出来、豊かな感性・創造性・社会性を育み、情緒の安定や好奇心・コミュニケーション能力の高揚を確認しております。

【夏期特別研修・連日開催】夏の森のようちえん指導者養成研修

自然あそびから音楽表現あそびへつなぐ研修

～表現活動 音楽編～

<対象者>

- 自然体験や野外保育の充実をお考えの園や担当者
- 自然あそびを見える形で日々の保育に生かしたい方
- 保育者の感性を育みより豊かな表現活動を目指したい園

企画主旨

保育園や幼稚園の先生方にも、園庭や公園を利用して自然の遊びを日々の保育の中で実践して頂きたい、「森のようちえん指導者養成研修会」を企画致しました。

今回は、自然遊びを通してより豊かな感性、発想、表現の可能性を広げるために、自然あそびで揺さぶられた感性を音楽で表現する方法を学びます。心弾ませ体を動かすことで表現する楽しさを子どもたちに伝えるために、まずは指導者が表現の楽しさを学びましょう。

<この研修で身につけていただきたいこと…>

- ①自然あそびから音楽表現への展開
- ②子どもの好奇心をかきたてる導入
- ③自然あそびが及ぼす子どもの育ちの効果の確認
- ④子どもの発声法・保育と音楽をつなぐ表現活用の応用



第8回 自然あそびから音楽表現あそびへつなぐ研修

2010年7月4日(日)

対象:保育士及び幼稚園教諭、園での野外保育の指導担当される方 等

定員:30名(最少催行人数10名)

参加費:1人10,500円(税込・保険料・指導料・教材費込み)

※別途テキスト代 1,000円

※集合場所までの交通費は、各自自己負担となります。

※7月3日(土)両日ご参加の方は、合計金額より2,000円割引となります。

開催場所:埼玉県狭山市 稲荷山公園

※最寄駅=西武池袋線「稲荷山公園駅」下車
徒歩1分 池袋から急行で約40分

集合:AM10:00 現地:稲荷山公園
解散:PM16:30 現地:稲荷山公園

申込方法:別紙お申込用紙にご記入の上 FAX でお申込下さい。



主催&お申込み先



NPO 法人
NAFA 子育て環境支援センター
〒358-0054 埼玉県入間市野田 1188-3
<http://www.nafa.jp>

TEL.04-2932-8734
FAX.04-2931-4551
Mail:nafa@athena.ocn.ne.jp

後援



<講師紹介>



音楽家
平岩 佐和子先生

東京藝術大学音楽学部声楽科卒業、同大学院修士課程修了。
2004～08年、東横学園女子短期大学保育学科にて「音楽表現指導法」「演劇ワークショップ」講師を務め、現在は、劇団俳小附属俳優養成所講師を務める傍ら、新宿カメラデン、越谷市せんげん台児童合唱団の指導もされています。
NHK子ども番組の音楽提供から声優、ミュージカルの作曲、演奏など、多彩な才能を活かしてチェコやシンガポールなど世界中でご活躍されています。
その他、芝居の音楽作曲やCDリリース、歌唱指導、合唱指導、ワークショップもされています。

<プログラム内容>

※ 雨天の場合は雨天対応プログラムに変更になります。

10:00 参加者集合 講師・スタッフ紹介

10:30 自然遊びへの導入

●自然への挨拶 寝っ転がって背中とお腹で感じてみよう
NAFALいさん(シンボルツリー)の木への挨拶
NAFALいさんとのお約束
挨拶の歌 季節の生き物・花の歌
季節をイメージする歌を思い出せるだけ歌ってみよう

自然あそびから音楽表現活動へ～戸外編～

●夏の生きものさがし&観察

夏の公園で生き物を探し、その生き物がどこで、どのように活動していたか観察します。さらに、生き物の動きを観察して、そこから生まれた発想・イメージを元に、生き物の言葉(つぶやき)を詩などにまとめます。
そこに音をつけて歌にしたり、動きをつけてダンスにしたりなど、自分自身の感性を揺さぶりながら、表現活動の展開を楽しみながら学びます。

グループ発表

12:30 昼食 お弁当バスの歌(手遊び)
室内へ移動

13:30 自然あそびから音楽表現活動へ～室内編～

●探索&観察から構成へ

自然あそびから生まれた音楽表現を保育室へ持ち込んだ場合の展開方法を学びます。午前中の発表したものを元に、ストーリーに構成して、新たな発表につなげる。又は、組曲のように膨らませて新たな音楽表現につなげるか、探したものの貼付や描写で楽譜(図形楽譜)を完成し作品発表する。

グループ発表

●表現を助けるテクニック

発声法や保育と音楽をつなぐ表現活動への応用について子どもと自然遊びでの感動をシェアする方法。

15:00 講師より講評

16:00 閉校式

修了証授与

16:30 散会



～心ほくし休ほくし～



夏の生き物と向き合う時間



感じたことを体で表現



グループワークショップ

